

Podstawy ekonomii z elementami zarządzania ćwiczenia

2. Wybrane elementy historii doktryn ekonomicznych – cz. 2

dr Marek Porzycki

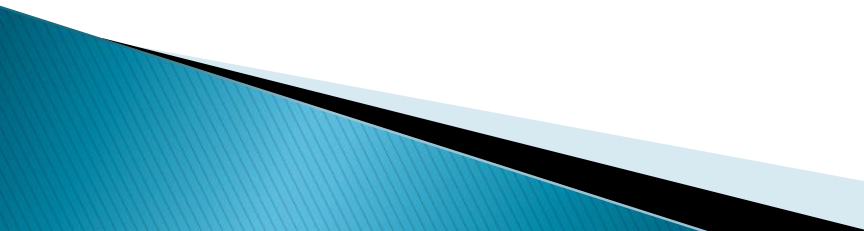


Kierunki neoliberalne

- Monetarizm
- Szkoła neoaustriacka
- Ekonomia strony podaźowej

Wspólna cecha: zwolennicy wolnego rynku i ograniczonej roli państwa

Monetaryzm

- Główny przedstawiciel: Milton Friedman
 - Fundamentalne dzieło: M. Friedman, A. Schwartz, „A Monetary History of the United States, 1867–1960”, wyd. 1963
 - Historyczna rola: główny wpływ na poglądy na rolę pieniądza w gospodarce i na dominujący model bankowości centralnej
- 

Monetaryzm – podstawowe założenia

- Minimalna rola państwa (jak w klasycznym liberalizmie).
- Rynek jako efektywny koordynator działań jednostek.
- Sektor prywatny jest bardziej efektywny od publicznego → zakres dóbr i usług dostarczanych przez sektor publiczny powinien być minimalny.
- Na dłuższą metę kapitalizm i wolność gospodarcza są niezbędne dla wolności politycznej.

Monetaryzm – poglądy na pieniądź

- Punkt wyjścia: Wielki Kryzys został wywołany przez decyzję Fed o zacieśnieniu polityki pieniężnej (podwyżka stóp procentowych = zmniejszenie podaży pieniądza) → zduszenie gospodarki → spotęgowanie efektów pierwotnego załamania
- Wniosek: kryzys był nie skutkiem zawodności rynku, ale zawodności państwa

Monetaryzm – poglądy na pieniądź

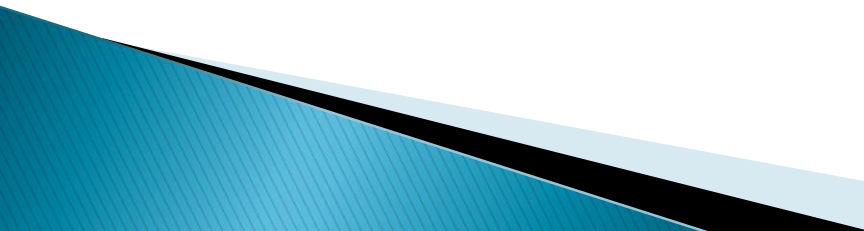
- Wersja wcześniejsza: państwo powinno określać podaż pieniądza na poziomie odpowiadającym wzrostowi produkcji dóbr i usług (→ ilościowa teoria pieniądza)
- Wersja późniejsza: podaż pieniądza powinna być sterowana przez niezależny bank centralny, którego zadaniem jest utrzymywanie inflacji na niskim poziomie, ale nieco powyżej zera

Monetaryzm – inne poglądy

- Bezrobocie a inflacja: koncepcja naturalnej stopy bezrobocia (Non-Accelerating Inflation Rate of Unemployment, NAIRU)
- próby zmniejszania bezrobocia poniżej NAIRU muszą wywołać inflację wskutek nacisku na płace („spirala płac i cen”). W dłuższej perspektywie bezrobocie wróci do naturalnej stopy, a jedynym skutkiem prób jego zmniejszania będzie wyższa inflacja (zakwestionowanie krzywej Phillipsa).

Monetaryzm – inne poglądy

Postulat pod adresem państw przechodzących transformację ustrojową (Chiny od wczesnych lat 80-tych XX w., Europa Środkowa od 1989, były ZSRR od 1991):

- początkowo: prywatyzacja!
 - później: prywatyzacja w połączeniu z budową silnych instytucji państwa prawa
- 

Ekonomia podaży

supply-side economics

Przedstawiciele: Arthur Laffer, Robert Mundell

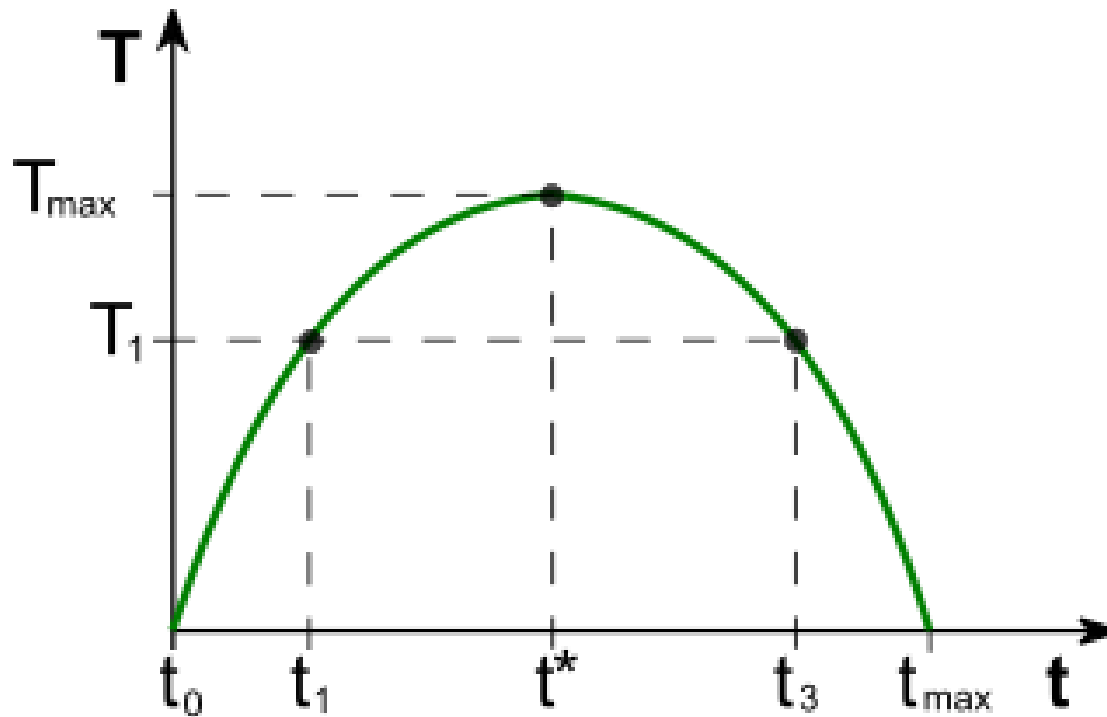
Wpływ na politykę administracji Ronalda Reagana: „*reaganomics*”

Ekonomia podaży – poglądy

Pobudzanie wzrostu przez zachęty do produkcji:

- deregulacja
- niskie podatki, zwłaszcza górne stawki – krańcowa stopa podatkowa (→ odwrotność keynesizmu)
- *trickle-down effect*
- [krytyka: skutkuje wzrastaniem nierówności]
- Efekt wypierania (*crowding-out*) jako negatywny skutek rozbudowanego sektora publicznego

Ekonomia podaży – krzywa Laffera



Ilustruje wpływ stosowanej stawki podatkowej (oś pozioma) na wpływy do budżetu (oś pionowa).

Źródło: Wikipedia

Szkoła neoaustriacka

Przedstawiciele: F.A. von Hayek, L. Mises

Zbliżona do klasycznego liberalizmu, daleko idąca krytyka zaangażowania państwa w gospodarkę.

F.A. von Hayek, Droga do niewolnictwa, 1944:
ostrzeżenie przed próbą realizacji przez rząd zasad sprawiedliwości społecznej → stopniowe naruszanie zasady wolnego wyboru i ewolucja w stronę totalitaryzmu

Krytyka centralnego planowania i socjalizmu jako systemu nieefektywnego → centralne planowanie nie jest w stanie dorównać spontanicznej samoorganizacji jednostek działających w ramach wolnego rynku.

Ekonomia behawioralna

Sięgnięcie do dorobku psychologii i socjologii przy analizie decyzji ekonomicznych → zakwestionowanie koncepcji *homo oeconomicus* jako uproszczenia.

Przykłady:

- heurystyka – podejmowanie decyzji w sposób intuitywny
- *framing* – podejmowanie decyzji w sposób zależny od sposobu prezentacji danego zagadnienia
- anomalie rynkowe – irracjonalne decyzje prowadzą do zniekształcenia mechanizmu cenotwórczego

Ekonomia behawioralna

Daje się zastosować dla poprawy efektywności polityki gospodarczej. Przykład: *nudge* – sztuka sugerowania indywidualnych decyzji w taki sposób, żeby prowadziły do wyniku pożądanego z punktu widzenia polityki publicznej (opisana w R. Thaler, C. Sunstein, *Nudge: Improving Decisions about Health, Wealth, and Happiness*, 2008; wyd. polskie: Impuls. Jak podejmować właściwe decyzje dotyczące zdrowia, dobrobytu i szczęścia, 2012)

Przedstawiciele: George Akerlof (nagroda Nobla 2001), Daniel Kahneman (nagroda Nobla 2002), Richard Thaler (nagroda Nobla 2017)

Zastrzeżenie

Niniejsza prezentacja jest jedynie ułatwieniem na czas zajęć zdalnych prowadzonych przez MS Teams.

Jako podstawowe źródło przy powtórce proszę traktować konspekty umieszczone na stronie <https://www.law.uj.edu.pl/~kpg/dydaktyka/podstawy-ekonomii-z-elementami-zarzadzania-cwiczenia/>, literaturę wskazaną w każdym konspekcie oraz fragmenty podręcznika T. Włudyka, M. Smaga (red.), Instytucje gospodarki rynkowej, wyd. 3, Warszawa 2018